

# **Lumière** Events



Lumière

GRAND ANGE  
LUMIÈRE  
FOCUS

# Inhoud

<b>Capaciteit &amp; tarieven</b> .....	<b>5</b>
<b>Onze zalen</b> .....	<b>6</b>
Zaal 1 .....	6
Zaal 2 & 3 .....	7
Zaal 4, 5 & Studio 6 .....	8
Foyer & Annex .....	9
Grand Café & Bar .....	10
<b>Plattegrond</b> .....	<b>11</b>
<b>Technische info</b> .....	<b>12</b>
<b>Horeca</b> .....	<b>13</b>
<b>Toegankelijkheid</b> .....	<b>14</b>
<b>Praktische info</b> .....	<b>15</b>



## Contact

✉ [events@lumiere.nl](mailto:events@lumiere.nl)

Bassin 88, 6211 AK Maastricht

## Jouw event op een bijzondere plek...

Jouw presentatie op het grote doek in een filmzaal of vergaderen bij misschien wel het mooiste filmhuis van Nederland? Het kan bij Lumière Maastricht. Sinds 1976 brengt Lumière een gevarieerd aanbod van onafhankelijke films en documentaires om publiek te inspireren, verbinden en verrassen. Maar, we zijn méér dan een bioscoop; Lumière is een ontmoetingsplek waar vele bedrijven en maatschappelijke organisaties dagelijks te gast zijn.

Met ons industriële gebouw en sfeervolle interieur vormen we een unieke locatie voor zakelijke evenementen, bijeenkomsten en privévertoningen, compleet met moderne faciliteiten en catering op maat.

Showcase your presentation on the big screen or host your next meeting in one of the most stunning arthouse cinemas in the Netherlands – Lumière Maastricht. Since 1976, we've been inspiring, connecting, and delighting audiences with a carefully curated programme of independent films and documentaries. But Lumière is so much more than a cinema; it's a vibrant meeting place where businesses and social organisations come together every day.

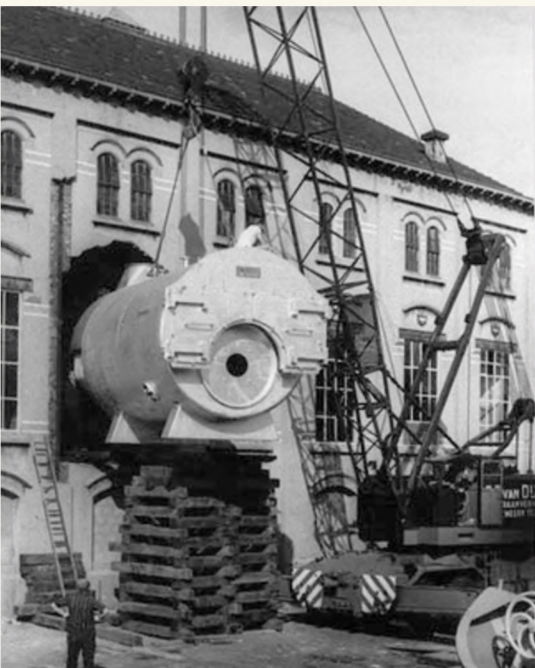
Housed in an industrial building with an inviting interior, Lumière offers a truly unique setting for business events, meetings, and private screenings. Complete with state-of-the-art facilities and bespoke catering, we provide everything you need to make your event unforgettable.



## ... waar het al sinds 1910 bruist van de energie.

Lumière is gevestigd in de energiecentrale van de oude Sphinxfabrieken. Oorspronkelijk gebouwd in de late 19e eeuw, was het pand onderdeel van de beroemde keramiek- en sanitairfabriek van de Koninklijke Sphinx, opgericht door fabrikant Petrus Regout. Na de sluiting van de fabriek raakte het gebouw in verval, maar dankzij een grootschalige renovatie werd het industriële erfgoed nieuw leven ingeblazen. In 2016 opende Lumière Maastricht haar deuren op deze iconische locatie in het Maastrichtse Sphinxkwartier, een stadsdeel dat cultuur en geschiedenis ademt.

Lumière is located in the power plant of the old Sphinx factories. Originally built in the late 19th century, the building was part of the famous ceramic and sanitary factory of Koninklijke Sphinx, founded by manufacturer Petrus Regout. After the factory closed, the building fell into disrepair, but thanks to a large-scale renovation, the industrial heritage was revived. In 2016, Lumière Maastricht opened its doors at this iconic location in the Maastricht Sphinx district, an area that breathes culture and history.



# Capaciteit & tarieven

	Maandag—vrijdag Monday—Friday		Zaterdag—Zondag Saturday—Sunday			
	Capaciteit Capacity		Uurtarief Hourly rate			
	Zittend Seated	Staand Standing	Ochtend Morning	Middag Afternoon	Avond Evening	
<b>Zaal 1</b>	158	—	€200	€250	€300	op aanvraag upon request
<b>Zaal 2</b>	94	—	€150	€175	€200	op aanvraag upon request
<b>Zaal 3</b>	94	—	€150	€175	€200	op aanvraag upon request
<b>Zaal 4</b>	48	—	€75	€87,50	€100	op aanvraag upon request
<b>Zaal 5</b>	48	—	€75	€87,50	€100	op aanvraag upon request
<b>Studio 6</b>	36	—	€50	€62,50	€75	op aanvraag upon request
<b>Annex</b>	36	50	€150*	€150*	€150*	€150*
<b>Foyer</b>	60	100	€50	€50	€75	€75
<b>Bar</b>	45	85/100	€50	€75	€100	op aanvraag upon request
<b>Grand Café</b>	150	350	€300	€400	€500	op aanvraag upon request

\* Voor groepen van 10 personen of minder geldt een speciaal tarief van €75.

A special rate of €75 applies for groups of 10 or fewer.

\*\* Kortingen zijn niet combineerbaar.

Discounts cannot be combined.

## Filmzalen

Inclusief projectie op filmdoek, standaard geluid en theaterverlichting, kathedr, wifi, één microfoon of headset en reguliere schoonmaak.

## Korting: maandag & dinsdag

Op maandag en dinsdag ontvang je tot 17:00 uur 25% korting op de zaalhuur.\*\*

## Cultuurkorting

Voor culturele instellingen en stichtingen geldt een kortingstarief van 15% korting op de zaalhuur.\*\*

## Voorwaarden

- Alle prijzen zijn exclusief 21% btw.
- Per zaalhuur rekenen we €50,- (excl. btw) techniekkosten.
- De minimale afname van een zaalhuur is 2 uur.
- In- en uitloop en voorbereidingstijd wordt ook meegerekend in de afnametijd.
- De huur van de ruimte wordt afgerond op hele en halve uren.

## Cinemas

Includes projection on a cinema screen, standard sound and theatre lighting, lectern, Wi-Fi, one microphone or headset, and regular cleaning.

## Discount: Monday & Tuesday

Enjoy 25% off venue hire until 5 PM on Mondays and Tuesdays.\*\*

## Cultural rate

For cultural institutions and foundations, we offer a 15% discount on venue hire.

## Terms and conditions:

- All prices are excluding 21% VAT.
- For each venue hire, we charge a €50 (excl. VAT) technical fee.
- The minimum rental period for a room is 2 hours.
- Setup and breakdown time is also included in the rental period.
- Venue hire is rounded to whole and half hours.

# Onze ruimtes



## Zaal 1

 284 m<sup>2</sup>

 158

Zaal 1 is de grootste filmzaal van Lumière, uitgerust met state-of-the-art technologie, 4K-projectie en een luxe uitstraling. De zaal biedt plaats aan 158 bezoekers in een vaste theateropstelling en is daarmee ideaal voor premières, presentaties en speciale evenementen.

Cinema 1 is the largest cinema hall at Lumière, equipped with state-of-the-art technology, 4K projection, and a luxurious appearance. The hall accommodates 158 guests in a fixed theater setup, making it ideal for premieres, presentations, and special events.



## Zaal 2 Zaal 3

 155m<sup>2</sup>

 94

Zaal 2 & 3 zijn onze middelgrote filmzalen, ieder met 94 stoelen in een vaste theateropstelling. Deze zalen bieden een perfecte balans tussen intimiteit en capaciteit. Ze zijn beide uitgerust met 4K-projectie en hoogwaardige geluidsinstallaties.

Cinema 2 and Cinema 3 are our medium-sized cinema halls, each with 94 seats arranged in a fixed theatre setup. These screens offer the perfect balance of intimacy and capacity. Both are equipped with 4K projection and high-quality sound systems.



## Zaal 4 Zaal 5

79 m<sup>2</sup>

48

Met een compacter gezelschap zit je goed in Zaal 4 of 5. Met 48 stoelen in een vaste theateropstelling zijn deze zalen knus van formaat, maar bieden ze toch voldoende comfort en ruimte. Ook deze zalen zijn uitgerust met de nieuwste projectietechnieken.

For smaller groups, Screen 4 or Screen 5 is an excellent choice. With 48 seats in a fixed theatre setup, these screens are cosy in size yet still provide plenty of comfort and space. They are also equipped with the latest projection technology.



## Studio 6

79 m<sup>2</sup>

36

Studio 6 is de meest intieme filmzaal van Lumière, met 36 zitplaatsen. Het biedt een veelzijdige ruimte voor een breed scala aan activiteiten. De stoelen op de eerste rij kunnen worden verwijderd, waardoor een ruime, open opstelling ontstaat die ideaal is voor diverse evenementen.

Studio 6 is Lumière's most intimate cinema hall, with 36 seats, offering a versatile space for a wide range of activities. The front-row seats can be removed, creating a spacious, open setting that's ideal for various events.







## Foyer

 158 m<sup>2</sup>

 50/75

De Foyer, centraal gelegen tussen de filmzalen, is dé plek voor een smakelijke lunch of gezellige koffiepauze tijdens je zaalprogramma. Deze sfeervolle ruimte is daarnaast ook exclusief te huren voor een lunch, borrel of netwerkbijeenkomst.

Our Foyer, conveniently located between the cinema halls, is the ideal spot for a delicious lunch or coffee break during your event. The space can also be rented separately for a lunch or drinks reception.

## Annex

 110 m<sup>2</sup>

 36/50

Een workshop of vergadering organiseren, of een break-out ruimte nodig voor je zaalprogramma? Dan is de Annex de perfecte ruimte. De ruimte beschikt over een beamer en projectiescherm.

Organising a workshop or meeting, or need a breakout room for your program? Then the Annex is the perfect space. The room is equipped with a projector and screen.



## Grand Café

 342 m<sup>2</sup>

 150/350

Ons Grand Café, gelegen in het hart van het historische fabriekspand, is een indrukwekkend hoge ruimte die met zorg is ingericht door de Rotterdamse interieurontwerpers Dorine de Vos en Rosie Stapel. Aansluitend aan het Grand Café bevindt zich een privé-terras, dat na overleg betrokken kan worden bij jouw event.

Our Grand Café, located in the heart of the historic factory building, is a stunningly high-ceilinged space thoughtfully designed by Rotterdam-based interior designers Dorine de Vos and Rosie Stapel. Adjacent to the Grand Café is a private terrace, which can be incorporated into your event upon request.



## Bar

 150 m<sup>2</sup>

 40/85

Een verborgen parel: de sfeervolle bar op de benedenverdieping. Deze gezellige ruimte is compleet uitgerust met een eigen bar, cafémeubilair, een beamer en projectiescherm. Perfect voor een borrel, pubquiz of informele bijeenkomst. Bovendien beschikt de bar over eigen toiletfaciliteiten. NB: de bar is doorgaans niet te huur tijdens ons terrasseizoen, vraag naar de mogelijkheden.

A hidden gem: the cosy bar on the lower floor. This intimate space is fully equipped with its own bar, café-style furniture, a projector, and screen. Ideal for a drinks reception, pub quiz, or informal gathering. The bar also features its own toilet facilities, offering added comfort and exclusivity for your event. Please note: the bar is generally not available for hire during our terrace season, but do enquire about the possibilities.



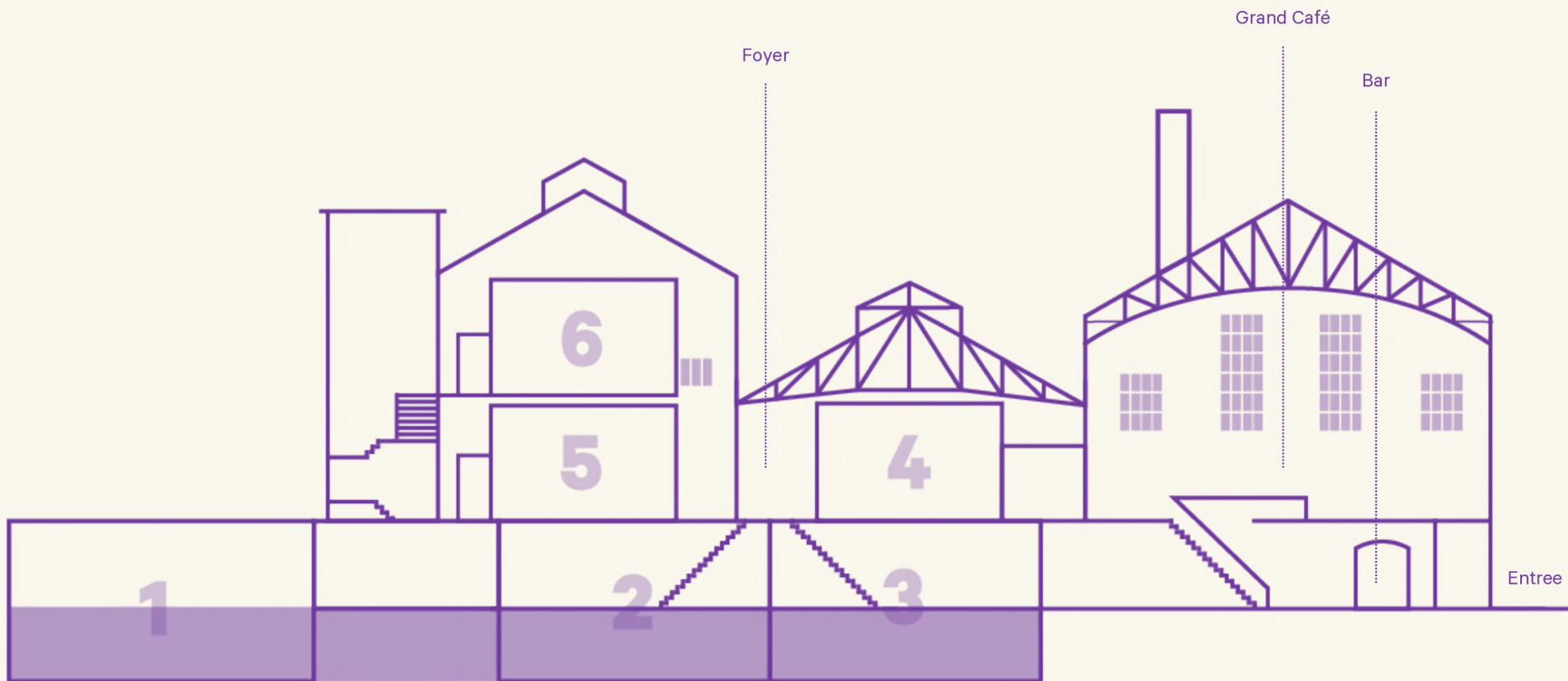
# Plattegrond

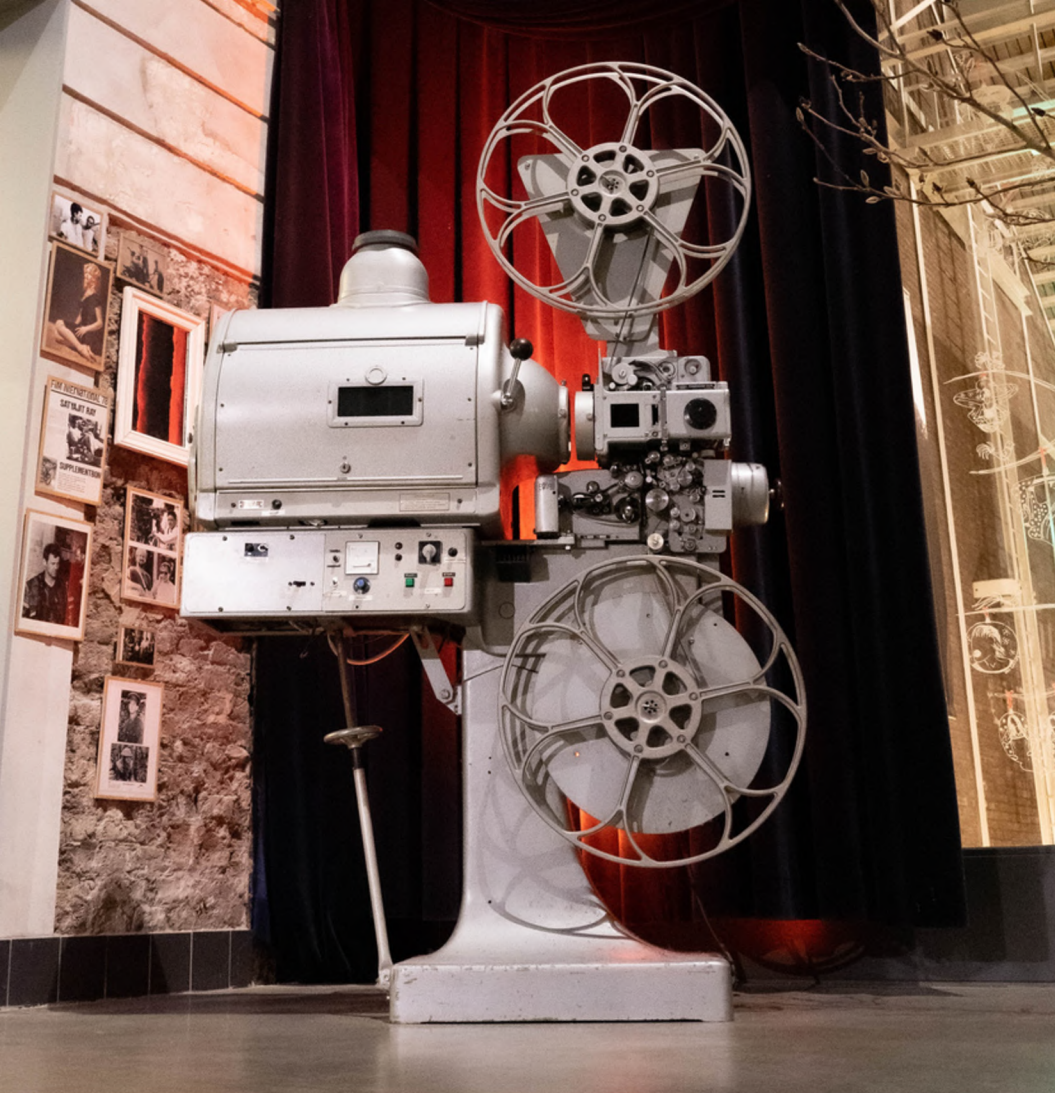
Benieuwd waar al deze ruimtes zich bevinden? We geven je graag een rondleiding, maar met dit overzicht kom je alvast een heel eind.

- Zaal 1, 2 en 3 bevinden zich deels ondergronds.
- Niet zichtbaar op deze dwarsdoorsnede is de Annex, die zich ter hoogte van Zaal 4 bevindt.

Curious about where all these spaces are located? We'd be happy to give you a tour, but this overview should already help you get a good idea.

- Cinema 1, 2, and 3 are partially underground.
- Not visible in this cross-section is the Annex, which is located at the level of Cinema 4.





# Technische info

Bij Lumière beschikken we over moderne technische faciliteiten om jouw evenement goed te ondersteunen. Onze zes filmzalen zijn uitgerust met state-of-the-art Christie-laserprojectoren voor scherpe beeldkwaliteit, en zaal 1 en 2 zijn voor presentaties volledig geoptimaliseerd qua akoestiek. We bieden een breed scala aan audio- en videomogelijkheden, en in overleg met onze afdeling events kun je gebruikmaken van apparatuur zoals (draadloze) microfoons, headsets en geluidsinstallaties. Neem gerust contact met ons op om de mogelijkheden te bespreken.

## Streaming

Wil je je evenement toegankelijk maken voor een breder publiek? In samenwerking met een ervaren streamingpartner zorgen we voor haarscherp beeld en kraakhelder geluid, zodat jouw evenement overal ter wereld moeiteloos te volgen is. Perfect voor hybride evenementen of om internationale gasten te betrekken.

At Lumière, we have modern technical facilities to support your event. Our six cinema rooms are equipped with Christie laser projectors for sharp image quality, and Cinema 1 and Cinema 2 are optimised for presentations, both in terms of acoustics and technology. We offer a range of audio and video options, and in consultation with our event manager, you can make use of equipment such as (wireless) microphones, headsets, and sound systems. Feel free to contact us to discuss the available options.

## Streaming

Looking to make your event accessible to a wider audience? In partnership with an experienced streaming provider, we deliver sharp visuals and crystal-clear sound, so your event can be followed easily from anywhere in the world. Ideal for hybrid events or connecting with international guests.

**ICTA**  
INTERNATIONAL  
CINEMA  
TECHNOLOGY  
ASSOCIATION

WINNER EMEA AWARD 2024

**Best Arthouse Cinema of the Year**  
Lumière Maastricht The Netherlands

# Horeca

Bij Lumière Maastricht zorgt onze eigen keuken ervoor dat je evenement niet alleen soepel verloopt, maar ook smaakt naar meer. Of je nu gaat voor lekkere borrelhapjes, een smaakvolle lunch of een uitgebreid diner of buffet, we regelen het met liefde en aandacht. Lekker eten, een relaxte sfeer en alles tot in de puntjes verzorgd – alles is geregeld, zodat jij zorgeloos kunt genieten.

Op zoek naar iets opvallends of verrassends? We werken ook samen met externe cateraars. Of je nu kiest voor ons huisteam of een van onze andere foodpartners, lekker eten en een goed verzorgde bijeenkomst zijn gegarandeerd!

At Lumière Maastricht, our in-house kitchen ensures your event runs smoothly and leaves a lasting impression. Whether you go for delightful snacks, a tasteful lunch, or an elaborate dinner or buffet, we handle everything with love and care. Great food, a relaxed atmosphere, and meticulous arrangements – everything is taken care of, so you can enjoy without a worry.

Looking for something unique or surprising? We also collaborate with external caterers. Whether you choose our in-house team or one of our other food partners, excellent food and a well-organized event are guaranteed!



# Toegankelijkheid

Alle filmzalen van Lumière zijn rolstoel-toegankelijk en voorzien van een rolstoelplek. Lumière beschikt over een aangepast toilet op de begane grond.

- Begane grond  
**Zaal 1, 2, 3—Bar**
- Eerste verdieping  
**Zaal 4, 5—Grand Café—Foyer**  
Te bereiken met een lift.
- Tweede verdieping  
**Studio 6**  
Te bereiken met een aparte rolstoellift.
- Niet compleet rolstoeltoegankelijk  
**Annex**  
Te bereiken met een lift. Let op: het onderste gedeelte van deze ruimte is enkel te bereiken met een trap (3 treden).

## Parkeren

De dichtstbijzijnde aangepaste parkeerplaats vind je op Parking Sphinx. Het is mogelijk om je voor de deur af te laten zetten.

## Deuren

De ingang van Lumière is voorzien van automatisch openende schuifdeuren.

All cinema rooms at Lumière are wheelchair accessible and have designated wheelchair spaces. Lumière also has an adapted toilet on the ground floor.

- Ground Floor  
**Cinema 1, 2, 3—Bar**
- First Floor  
**Cinema 4, 5—Grand Café—Foyer**  
Accessible via a lift.
- Second Floor  
**Studio 6**  
Accessible via a wheelchair lift.
- Partially wheelchair accessible:  
**Annex**  
Accessible via a lift. Please note: the lower section of this space can only be accessed via three steps.

## Parking

The nearest accessible parking space is located at Parking Sphinx. It is also possible to be dropped off right at the door.

## Doors

The entrance to Lumière is equipped with automatic sliding doors.

# Duurzaamheid

Lumière combineert maatschappelijke verantwoordelijkheid met een toekomstgerichte aanpak, perfect voor impactvolle zakelijke evenementen. Ons duurzaamheidsbeleid richt zich op toegankelijkheid, milieubewustzijn en verantwoord ondernemen.

- **People:** Iedereen is welkom bij Lumière, ongeacht leeftijd, fysieke of mentale beperking, gender, culturele achtergrond, of seksuele geaardheid.
- **Planet:** We streven ernaar onze ecologische voetafdruk meer en meer te minimaliseren.
- **Profit:** Onze financiële beleidsvoering is gebaseerd op de Culturele Governance Code en wordt bewaakt door een Raad van Toezicht. Dit garandeert een financieel gezonde en toekomstbestendige organisatie voor je event.

Lumière combines social responsibility with a forward-thinking approach, making it the perfect venue for impactful business events. Our sustainability policy focuses accessibility, environmental responsibility, and ethical entrepreneurship.

- **People:** Lumière welcomes everyone, regardless of age, physical or mental ability, gender, cultural background, or sexual orientation.
- **Planet:** We are committed to continually reducing our ecological footprint.
- **Profit:** Our financial management adheres to the Cultural Governance Code and is overseen by a Supervisory Board, ensuring a financially sound and future-proof organisation for your event.

# Praktische informatie

## Je auto of fiets parkeren

Parkeer op de volgende nabijgelegen parkeerplaatsen:

1. Q-Park Frontenpar
2. Sphinxparking
3. Q-Park Bassin



Tip: Boek je parkeerplaats van tevoren bij Q-Park Frontenpark en parkeer 's avonds of voor een hele dag met korting.

Park your car at one of the following parking options:

1. Q-Park Frontenpark
2. Sphinxparking
3. Q-Park Bassin



Tip: Book in advance at Q-Park Frontenpark for a discount in the evening or for the whole day.

Je fiets parkeer je voor de deur.

You can park your bike right outside.

## Met het OV naar Lumière

### Dichtsbijzijnde bushalte:

- Boschstraat/Maagdendries (ca. 200m)
- Boschstraat/Markt (ca. 400m).

### Afstand tot centrum/Vrijthof:

- ca. 1.1km (15 min. lopen)

### Afstand tot treinstation:

- ca. 1.7km (25 min. lopen)

### Nearest bus stops:

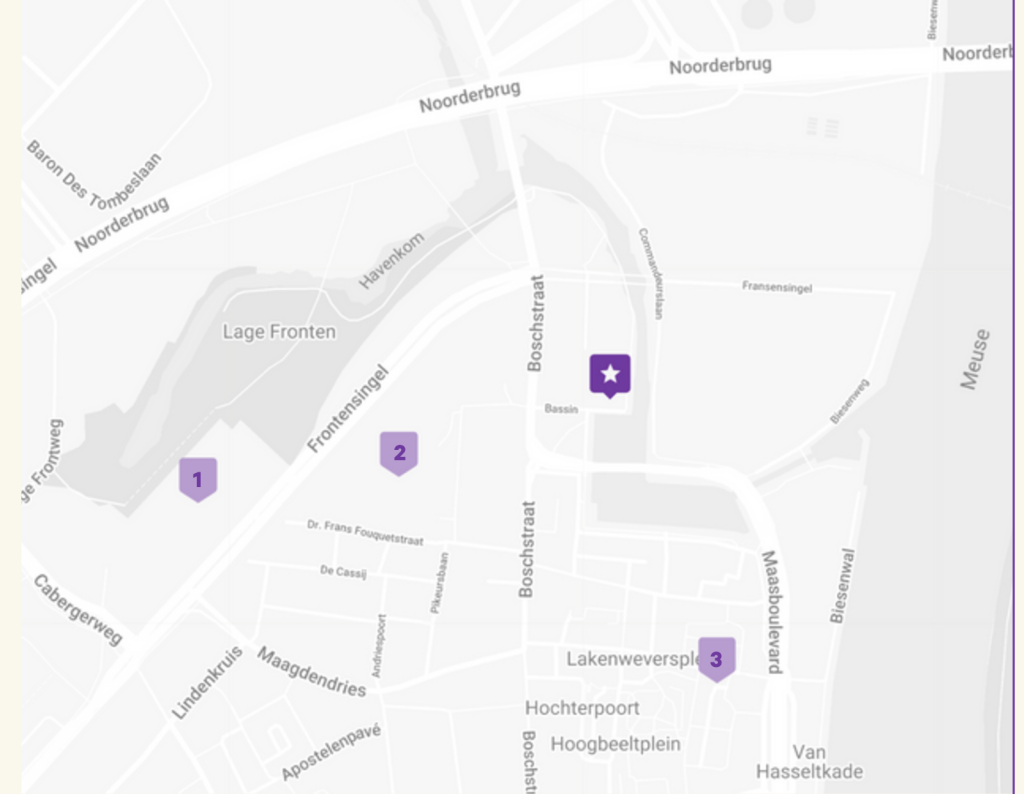
- Boschstraat/Maagdendries (approx. 200m)
- Boschstraat/Markt (approx. 400m)

### Distance to the city centre/Vrijthof:

- Approx. 1.1 km (15-minute walk)

### Distance to the train station:

- Approx. 1.7 km (25-minute walk)



## Sponsors & subsidiënten

Stichting Lumière Cinema heeft een culturele ANBI-status en wordt structureel ondersteund door de Gemeente Maastricht en Europa Cinemas. Lumière is bovendien host van festivals als Musica Sacra en de Nederlandse Dansdagen. Door je evenement in Lumière te organiseren, steun je onze maatschappelijke missie en draagt ook jouw organisatie bij aan al het moois dat wij organiseren.

Stichting Lumière Cinema has a cultural ANBI status and receives ongoing support from the Municipality of Maastricht and Europa Cinemas. Lumière is also a host for festivals such as Musica Sacra and the Nederlandse Dansdagen. By organising your event at Lumière, you support our social mission and your organisation also contributes to all the wonderful activities we host.



# Lumière